



# BP-083: BYPASS in het FMC



Beste piloten,

Gisteren hadden sommige piloten de tekst "BYPASS" zichtbaar in de legs pagina van het FMC.

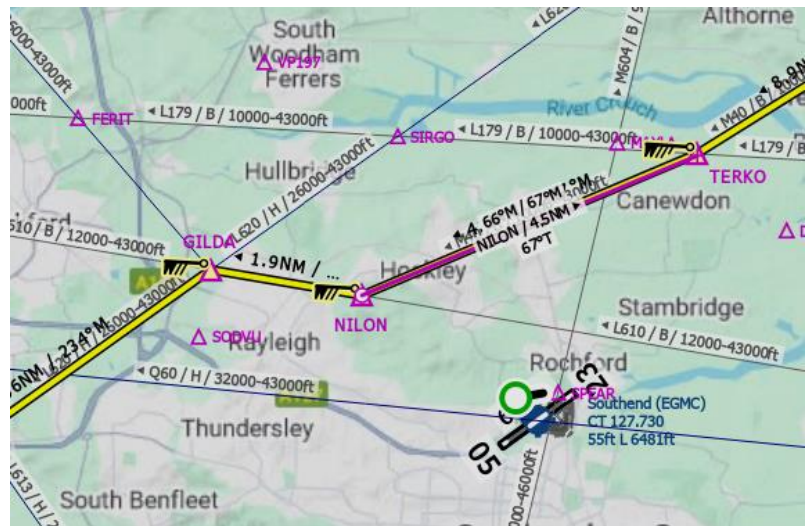


In het Navigatie Display wordt dan de routelijn onderbroken. Dit is de visuele referentie van de BYPASS.

## Waarom is dit en moet je ingrijpen?

Hiernaast zie je de route die is samengesteld met de opdracht "airways te volgen". Het gevolg daarvan is dat de route af en toe overspringt naar een andere airway. In dit geval kom je uit het noordoosten op de M40 en verlaat linksonder via de L620 het plaatje. De transitie van de M40 naar L620 gaat via de L610. Daarbij kunnen extra bochten worden gegenereerd.

Nu wordt met BYPASS niet deze transitie van airways bedoeld, maar BYPASS verschijnt als het vliegtuig niet in staat is route punten goed aan te vliegen.



**Waarom is dat zo?** Je ziet in dit geval dat er 2x een redelijke bocht gemaakt moet worden binnen een afstand van 1,9Nm. Het vliegtuig vliegt hier op kruishoogte, zeg 34.000ft. met een snelheid van 450Nm. Met deze snelheid kun je simpel weg die bochten niet vliegen. In dergelijke gevallen besluit de logica van het FMC een route **langs** (en dat wordt met BYPASS bedoeld) deze waypoints te berekenen op basis van wat technisch mogelijk en vriendelijk is voor de passagier. *Voor zover ik weet blijft het FMC met deze BYPASS wel binnen de toleranties van het RNP protocol van 1 of 2.*

NB:

Sommige piloten zeggen dat je met een BYPASS langzamer moet vliegen. Nou hiernaast zie je dat de BYPASS idd. verdwijnt bij bv. 140Nm/h. Maar zoals boven beschreven is dit niet nodig, je hoeft niets te veranderen in het FMC, de logica vliegt keurig **langs** de waypoints zonder consequentie en actie van de piloot.



High Fly  
Gradus